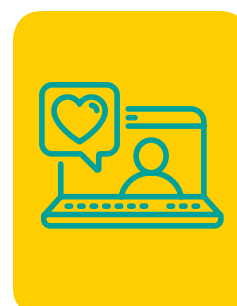


## GES 80: TRATAMIENTO DE ERRADICACIÓN DEL HELICOBACTER PYLORI

A continuación te entregamos toda la información que necesitas saber sobre este GES:

### 1 ¿CÓMO ACCEDER?

- Para activar tu GES, lo puedes hacer en tu Sucursal Digital [www.consalud.cl](http://www.consalud.cl), ingresando a la sección GES-CAEC, llamando al Contact Center 600 500 9000 o de forma presencial en las sucursales de Consalud.
- Debes ingresar el Formulario de Notificación GES o informe médico que indique que ya tienes esta patología diagnosticada.
- Consalud evaluará si cumples con los requisitos para activar el GES.
- Consalud te asignará un prestador (centro médico) para tratar tu enfermedad.



### 2 TRATAMIENTO

- Ahora que ya tienes un prestador asignado, comienza la canasta de Tratamiento de erradicación Helicobacter pylori que garantiza atención con medicina general y medicamentos.
- Acércate a cualquier farmacia Salcobrand con tu receta para realizar la compra de tus medicamentos.
- Si estás en la farmacia y tienes alguna duda, contáctanos al WhatsApp +562 2332 6910, opción 1.



### 3 SEGUIMIENTO

- Luego del tratamiento, comienza la canasta de Evaluación del tratamiento de erradicación Helicobacter pylori. Para acceder a esta canasta, envíanos el informe médico al correo [orienta.miges@consalud.cl](mailto:orienta.miges@consalud.cl), indicándonos nombre y rut para gestionar el cambio de canasta.
- Esta canasta garantiza atención con médico especialista (medicina interna) **en un plazo de 60 días desde la derivación** y exámenes para evaluar la efectividad del tratamiento.



#### IMPORTANTE

Los bonos GES debes comprarlos antes de tus atenciones. **¿CÓMO?:**

- Ingresa a tu Sucursal Digital con tu rut y clave. En Sección GES - CAEC selecciona Compra Bono GES.
- Si tienes inconvenientes para realizarlo en tu Sucursal Digital, llama al 600 500 9000 y solicita la compra asistida del bono.

Para mayor información o consultas, no dudes en contactarnos identificándote con tu nombre y rut a:



[orienta.miges@consalud.cl](mailto:orienta.miges@consalud.cl)