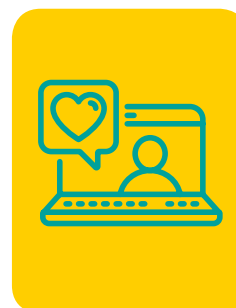


## GES 78: LUPUS ERITEMATOSO SISTÉMICO

A continuación te entregamos toda la información que necesitas saber sobre este GES:

### ¿CÓMO ACCEDER?

- Para activar el GES, lo puedes hacer en tu Sucursal Digital [www.consalud.cl](http://www.consalud.cl), ingresando a la sección GES-CAEC, llamando al Contact Center 600 500 9000 o de forma presencial en las sucursales de Consalud.
- Debes ingresar el Formulario de Notificación GES o informe médico para activar la etapa de tratamiento.
- Consalud evaluará si cumples con los requisitos para activar el GES.
- Consalud te asignará un prestador para que realices tu tratamiento.



### TRATAMIENTO

- La etapa de tratamiento incluye las siguientes canastas según la condición médica del paciente:

- 1. Tratamiento lupus leve (primer y segundo año) y tratamiento lupus grave (primero y segundo año):** garantiza atención con especialista (reumatología o medicina interna), exámenes y medicamentos.
- 2. Hospitalización lupus grave:** garantiza día cama hospitalización integral en Red GES, exámenes y medicamentos.
- 3. Lupus grave hospitalizado refractario a tratamiento, rescate farmacológico:** garantiza medicamento (Rituximab).
- 4. Lupus grave hospitalizado refractario a tratamiento, rescate por plasmaféresis:** garantiza procedimiento (Plasmaféresis).

- Si tienes receta médica, envíala a través de tu Sucursal Digital, sección GES-CAEC, cambio etapa o al correo [urgencias.gescaec@consalud.cl](mailto:urgencias.gescaec@consalud.cl) con tu nombre y rut y luego acércate a cualquier farmacia Salcobrand con tu receta GES para realizar la compra de tus medicamentos.



#### NO OLVIDAR:

En caso de hospitalización, cuando ingreses a tu prestador GES debes optar a habitación pluripersonal o habitación GES y ser atendido por médicos de staff, condiciones del beneficio GES.

#### IMPORTANTE

Los bonos GES debes comprarlos antes de tus atenciones en cualquier sucursal presencial de Consalud o llamando al 600 500 9000 y solicitar compra asistida del bono.

Para mayor información o consultas, no dudes en contactarnos identificándote con tu nombre y rut a:



[urgencias.gescaec@consalud.cl](mailto:urgencias.gescaec@consalud.cl)