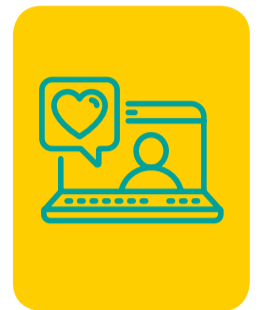


GES 65: DISPLASIA LUXANTE DE CADERAS

A continuación te entregamos toda la información que necesitas saber sobre este GES:

¿CÓMO ACCEDER?

- Para activar el GES, lo puedes hacer en tu Sucursal Digital www.consalud.cl, ingresando a la sección GES-CAEC, llamando al Contact Center 600 500 9000 o de forma presencial en las sucursales de Consalud. **¡No olvides seleccionar al beneficiario que corresponde en la activación del GES!**
- Debes ingresar el Formulario de Notificación GES o informe médico para activar la canasta de confirmación diagnóstica o tratamiento según corresponda.
- Consalud evaluará si cumples con los requisitos para activar el GES.
- Consalud te asignará un prestador (centro médico) para realizar tus atenciones.



CONFIRMACIÓN DIAGNÓSTICA

- Si te encuentras en la canasta de confirmación diagnóstica, agenda una cita con traumatólogo infantil con el resultado de la radiografía de caderas, en el prestador asignado, **en un plazo de 30 días.**
- Si el médico confirma la enfermedad, envíanos el Formulario de Notificación GES o informe médico a través de tu Sucursal Digital, sección GES-CAEC, cambio de etapa o al correo pediatriaorientame@consalud.cl, para activar la canasta de tratamiento.
- Si el médico descarta la enfermedad, envíanos un correo a pediatriaorientame@consalud.cl indicándonos nombre y rut para cerrar el GES.



TRATAMIENTO

- Una vez activado tu GES te encuentras en la canasta de TRATAMIENTO.
- Esta canasta garantiza atención con traumatólogo infantil, radiografía y ecografía de caderas, correas de Pavlik o cojín de abducción y tratamiento ortopédico complementario (bota de yeso con yugo y férula de abducción).
- Una vez que tengas la indicación de tratamiento envíala a pediatriaorientame@consalud.cl y te contactaremos para entregarte información del proceso de la compra de ortopedia indicada.



IMPORTANTE

Los bonos GES debes comprarlos antes de tus atenciones. **¿CÓMO?:**

- Ingresa a tu Sucursal Digital con tu rut y clave. En Sección GES – CAEC selecciona Compra Bono GES.
- Si tienes inconvenientes para realizarlo en tu Sucursal Digital, llama al 600 500 9000 y solicita la compra asistida del bono.

Para mayor información o consultas, no dudes en contactarnos identificándote con tu nombre y rut a:



pediatriaorientame@consalud.cl