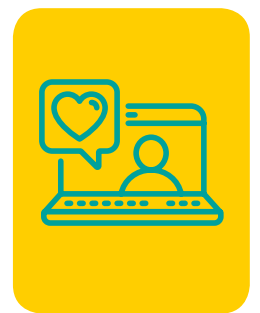


GES 63: ARTRITIS IDIOPÁTICA JUVENIL

A continuación te entregamos toda la información que necesitas saber sobre este GES:

1. ¿CÓMO ACCEDER?

- Para activar tu GES, lo puedes hacer en tu Sucursal Digital www.consalud.cl, ingresando a la sección GES-CAEC, llamando al Contact Center 600 500 9000 o de forma presencial en las sucursales de Consalud. **¡No olvides seleccionar al beneficiario que corresponde en la activación del GES!**
- Debes ingresar el Formulario de Notificación GES o informe médico que indique que ya tienes esta patología diagnosticada. Este GES aplica para pacientes con inicio de síntomas antes de los 17 años.
- Consalud evaluará si cumples con los requisitos para activar el GES.
- Consalud te asignará un prestador (centro médico) para realizar tu tratamiento.



2. TRATAMIENTO

- Esta etapa incluye las siguientes canastas dependiendo de la condición médica del paciente:

- 1. Tratamiento artritis idiopática juvenil:** garantiza atención con especialista (médico internista, reumatólogo o pediatra) **dentro de 7 días desde la activación del GES**, exámenes, medicamentos y órtesis.
- 2. Tratamiento biológico artritis idiopática juvenil (consulta, exámenes y otros fármacos):** garantiza atención con especialista (médico internista, reumatólogo o pediatra), exámenes y medicamentos.
- 3. Tratamiento biológico artritis idiopática juvenil (fármacos biológicos).**

- Si el médico cambia al beneficiario de canasta de tratamiento, envíanos el informe médico y/o receta a pediatriaorientame@consalud.cl para activar la canasta que corresponda.

- Acércate a cualquier farmacia Salcobrand con tu receta GES para realizar la compra de tus medicamentos.



IMPORTANTE

Los bonos GES debes comprarlos antes de tus atenciones. **¿CÓMO?:**

- Ingresa a tu Sucursal Digital con tu rut y clave. En Sección GES – CAEC selecciona Compra Bono GES.
- Si tienes inconvenientes para realizarlo en tu Sucursal Digital, llama al 600 500 9000 y solicita la compra asistida del bono.

Para mayor información o consultas, no dudes en contactarnos identificándote con tu nombre y rut a:



pediatriaorientame@consalud.cl