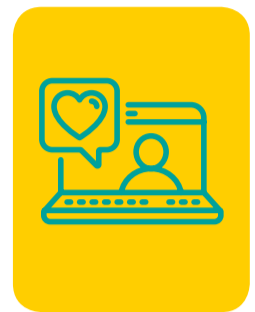


GES 61: ASMA BRONQUIAL EN PERSONAS DE 15 AÑOS Y MÁS

A continuación te entregamos toda la información que necesitas saber sobre este GES:

1 ¿CÓMO ACCEDER?

- Para activar tu GES, lo puedes hacer en tu Sucursal Digital www.consalud.cl, ingresando a la sección GES-CAEC, llamando al Contact Center 600 500 9000 o de forma presencial en las sucursales de Consalud.
- Debes ingresar el Formulario de Notificación GES o informe médico para activar la canasta de confirmación diagnóstica o tratamiento según corresponda.
- Consalud evaluará si cumples con los requisitos para activar el GES.
- Consalud te asignará un prestador (centro médico) para tratar tu enfermedad.



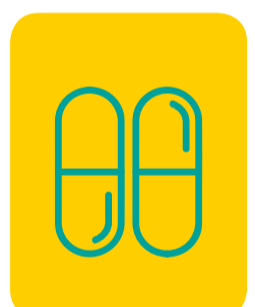
2 CONFIRMACIÓN DIAGNÓSTICA

- Ahora que ya tienes un prestador asignado, debes realizarte los exámenes solicitados y agendar hora con médico GES para confirmar o descartar la enfermedad **dentro de 20 días desde la solicitud.**
- Si el médico GES confirma la enfermedad, envíanos la receta o informe médico al correo orienta.miges@consalud.cl o ingrésalo a través de tu Sucursal Digital, sección GES-CAEC, cambio de etapa, para activar la canasta de tratamiento.
- Si el médico descarta la enfermedad, envíanos un correo a orienta.miges@consalud.cl indicándonos nombre y rut para cerrar el GES.



3 TRATAMIENTO

- Ahora que confirmaste tu enfermedad pasas a la etapa de TRATAMIENTO. Este GES tiene tres canastas de tratamiento:
 - 1) **Tratamiento asma bronquial, nivel ambulatorio:** garantiza atención con médico general, kinesiología, exámenes y medicamentos.
 - 2) **Tratamiento asma bronquial, nivel especialidad:** garantiza atención con especialista (broncopulmonar o medicina interna) **en un plazo de 60 días desde la derivación**, kinesiología, exámenes y medicamentos.
 - 3) **Tratamiento exacerbaciones:** garantiza atención con especialista (broncopulmonar o medicina interna), kinesiología, oxígeno y medicamentos.
- Si el médico GES te cambia de canasta de tratamiento, nos debes enviar a orienta.miges@consalud.cl el informe y/o receta para poder asignar la canasta correcta.
- Acércate a cualquier farmacia Salcobrand con tu receta GES para realizar la compra de tus medicamentos.
- Si estás en la farmacia y tienes alguna duda, contáctanos al WhatsApp +562 2332 6910, opción 1.



IMPORTANTE

Los bonos GES debes comprarlos antes de tus atenciones. **¿CÓMO?:**

- Ingresa a tu Sucursal Digital con tu rut y clave. En Sección GES – CAEC selecciona Compra Bono GES.
- Si tienes inconvenientes para realizarlo en tu Sucursal Digital, llama al 600 500 9000 y solicita la compra asistida del bono.

Para mayor información o consultas, no dudes en contactarnos identificándote con tu nombre y rut a:



orienta.miges@consalud.cl