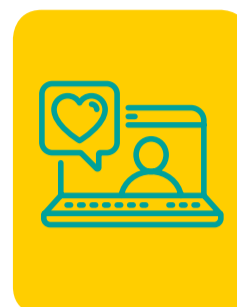


GES 51: FIBROSIS QUÍSTICA

A continuación te entregamos toda la información que necesitas saber sobre este GES:

¿CÓMO ACCEDER?

- Para activar el GES, lo puedes hacer en tu Sucursal Digital www.consalud.cl, ingresando a la sección GES-CAEC, llamando al Contact Center 600 500 9000 o de forma presencial en las sucursales de Consalud.
- Debes ingresar el Formulario de Notificación GES o informe médico para activar la canasta que corresponda.
- Consalud evaluará si cumples con los requisitos para activar el GES.
- Consalud te asignará un prestador para que realices tus atenciones.



DIAGNÓSTICO (ETAPIFICACIÓN)

- Una vez que activaste tu GES, te encuentras en la canasta de **Etapificación pancreática** y genética. Debes solicitar cita en tu prestador asignado y realizarte un examen para determinar el avance de tu patología.
- Cuando recibas la indicación médica de tratamiento, envíala a través de tu Sucursal Digital, sección GES-CAEC, cambio de etapa o al correo pediatriaorientame@consalud.cl (si paciente es menor de 15 años) o a urgencias.gescaec@consalud.cl (si paciente tiene 15 años o más), para activar la canasta de tratamiento que corresponda.



TRATAMIENTO

- Ahora que confirmaste la enfermedad pasas a la etapa de tratamiento. **Dependiendo de lo que indique tu médico GES, puedes tener acceso diferentes canastas.**
- Es importante que nos informes cada vez que tu médico realice una nueva indicación para evaluar si es necesario realizar cambio de canasta. Para esto envíanos el informe médico y/o receta a través de tu Sucursal Digital, sección GES-CAEC, cambio de etapa o al correo pediatriaorientame@consalud.cl (si paciente es menor de 15 años) o a urgencias.gescaec@consalud.cl (si paciente tiene 15 años o más), para realizar cambio de canasta si corresponde.
- Si tienes indicaciones de oxigenoterapia domiciliaria, envíanos la orden médica a través de tu Sucursal Digital, sección GES-CAEC, cambio de etapa para gestionar la entrega de oxígeno.
- Acércate a cualquier farmacia Salcobrand para realizar la compra de tus medicamentos si corresponde.



NO OLVIDAR:

En caso de hospitalización, cuando ingreses a tu prestador GES debes optar a habitación pluripersonal o habitación GES y ser atendido por médicos de staff, condiciones del beneficio GES.

IMPORTANTE

Los bonos GES debes comprarlos antes de tus atenciones. **¿CÓMO?:**

- Ingresa a tu Sucursal Digital con tu rut y clave. En Sección GES – CAEC selecciona Compra Bono GES.
- Si tienes inconvenientes para realizarlo en tu Sucursal Digital, llama al 600 500 9000 y solicita la compra asistida del bono.

Para mayor información o consultas, no dudes en contactarnos identificándote con tu nombre y rut a:



urgencias.gescaec@consalud.cl
pediatriaorientame@consalud.cl