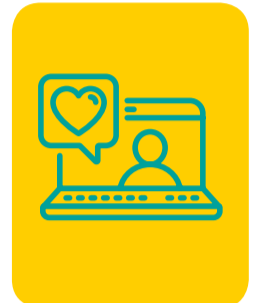


GES 49: TRAUMATISMO CRÁNEO ENCEFÁLICO MODERADO O GRAVE

A continuación te entregamos toda la información que necesitas saber sobre este GES:

¿CÓMO ACCEDER?

- Para activar el GES, lo puedes hacer en tu Sucursal Digital www.consalud.cl, ingresando a la sección GES-CAEC, llamando al Contact Center 600 500 9000 o de forma presencial en las sucursales de Consalud.
- Debes ingresar el Formulario de Notificación GES o informe médico que indique que estas en etapa de tratamiento o seguimiento de la enfermedad.
- Consalud evaluará si cumples con los requisitos para activar el GES.
- Consalud te asignará un prestador para que realices tus atenciones.



CONFIRMACIÓN DIAGNÓSTICA Y TRATAMIENTO

- Ahora que ya activaste tu GES, tienes acceso a las siguientes canastas:

1. Confirmación TEC moderado y grave: garantiza atención con especialista, radiografía de columna cervical y tomografía computarizada de cráneo encefálica dentro de 12 horas desde el ingreso a tu prestador GES.

2. Tratamiento TEC moderado y grave: garantiza cirugía, día cama hospitalización integral, exámenes, medicamentos, insumos y órtesis cervicales (collar blando o duro) dentro de 24 horas desde la confirmación.

- En caso de encontrarse fuera de la red de Consalud, deberás optar por traslado o cobertura por plan en esta etapa.

- Para conocer la red de prestadores ingresa al siguiente link www.consalud.cl/ges-caec/ges.html o contáctanos al 600 500 9000

- Si finalmente el diagnóstico de Traumatismo cráneo encefálico moderado o grave no se confirma, tendrá cobertura dentro de la etapa de confirmación diagnóstica durante la hospitalización, y al momento del alta, el GES será cerrado por no confirmación de diagnóstico.



NO OLVIDAR:

En caso de hospitalización, cuando ingreses a tu prestador GES debes optar a habitación pluripersonal o habitación GES y ser atendido por médicos de staff, condiciones del beneficio GES.

Para mayor información o consultas, no dudes en contactarnos identificándote con tu nombre y rut a:



urgencias.gescaec@consalud.cl