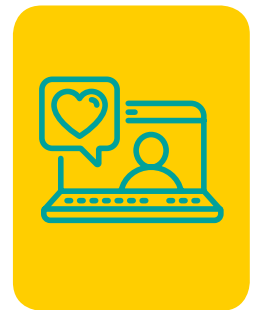


## GES 48: POLITRAUMATIZADO GRAVE

A continuación te entregamos toda la información que necesitas saber sobre este GES:

### 1 ¿CÓMO ACCEDER?

- Para activar el GES, lo puedes hacer en tu Sucursal Digital [www.consalud.cl](http://www.consalud.cl), ingresando a la sección GES-CAEC, llamando al Contact Center 600 500 9000 o de forma presencial en las sucursales de Consalud.
- Debes ingresar el Formulario de Notificación GES o informe médico que indique que estás en etapa de tratamiento.
- Consalud evaluará si cumples con los requisitos para activar el GES.
- Consalud te asignará un prestador para que realices tu tratamiento.



### 2 TRATAMIENTO

- Si presentas lesiones de origen traumático graves con compromiso vital y te encuentras en servicio de urgencias, tendrás acceso a la etapa de tratamiento desde que entras a la Red GES de Consalud.
- Dependiendo de tu condición médica puedes acceder a las siguientes canastas:
  1. Tratamiento politraumatizado sin lesión medular.
  2. Tratamiento politraumatizado con lesión medular.
- Ambas canastas garantizan cirugía, exámenes, insumos y medicamentos dentro de la hospitalización.  
En caso de encontrarte fuera de la red GES de Consalud, deberás optar por traslado o cobertura por plan en esta etapa.
- Para conocer la red de prestadores ingresa al siguiente link [www.consalud.cl/ges-caec/ges.html](http://www.consalud.cl/ges-caec/ges.html) o contáctanos al 600 500 9000.



#### NO OLVIDAR:

Cuando ingreses a tu prestador GES debes optar a habitación pluripersonal o habitación GES y ser atendido por médicos de staff, condiciones del beneficio GES.

Para mayor información o consultas, no dudes en contactarnos identificándote con tu nombre y rut a:



[urgencias.gescaec@consalud.cl](mailto:urgencias.gescaec@consalud.cl)