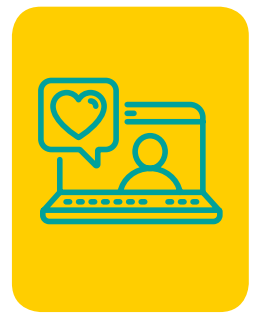


GES 39: ASMA BRONQUIAL MODERADA Y GRAVE EN PERSONAS MENORES DE 15 AÑOS

A continuación te entregamos toda la información que necesitas saber sobre este GES:

¿CÓMO ACCEDER?

- Para activar el GES, lo puedes hacer en tu Sucursal Digital www.consalud.cl, ingresando a la sección GES-CAEC, llamando al Contact Center 600 500 9000 o de forma presencial en las sucursales de Consalud. **¡No olvides seleccionar al beneficiario que corresponde en la activación del GES!**



- Debes ingresar el Formulario de Notificación GES o informe médico para activar la canasta de confirmación diagnóstica o tratamiento según corresponda.

- Consalud evaluará si cumples con los requisitos para activar el GES.

- Consalud te asignará un prestador (centro médico) para realizar tus atenciones.

CONFIRMACIÓN DIAGNÓSTICA

- Si estás en la canasta de confirmación diagnóstica tienes **un plazo de 20 días** para que realices la consulta con pediatra y los exámenes, y así confirmar o descartar la enfermedad.

- Si el pediatra confirma la enfermedad, envía el Formulario de Notificación GES y la receta a través de tu Sucursal Digital, sección GES-CAEC, cambio de etapa o al correo pediatriaorientame@consalud.cl, para activar la canasta de tratamiento.

- Si el médico descarta la enfermedad, envíanos un correo a pediatriaorientame@consalud.cl indicándonos nombre y rut para cerrar el GES.



TRATAMIENTO

- Ahora que confirmaste la enfermedad pasas a la etapa de TRATAMIENTO. Esta etapa incluye 4 canastas dependiendo de la condición del paciente:

1. Tratamiento asma moderado estable nivel primario: garantiza atención con pediatra, exámenes, atención kinesiológica y medicamentos.

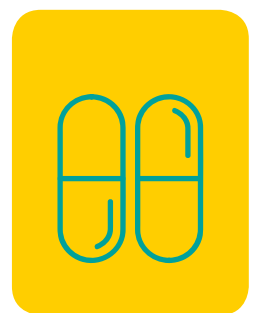
2. Tratamiento asma moderado y grave estable nivel especialidad: garantiza atención con broncopulmonar infantil, atención kinesiológica, exámenes y medicamentos.

3. Tratamiento exacerbaciones nivel primario.

4. Tratamiento exacerbaciones nivel especialidad.

- Si el médico cambia al beneficiario de canasta de tratamiento, envíanos a pediatriaorientame@consalud.cl el informe y/o receta para poder asignar la canasta correcta y así pueda acceder a todas las prestaciones y medicamentos que corresponden.

- Acércate a cualquier farmacia Salcobrand con tu receta GES para realizar la compra de tus medicamentos.



IMPORTANTE

Los bonos GES debes comprarlos antes de tus atenciones. **¿CÓMO?:**

- Ingresa a tu Sucursal Digital con tu rut y clave. En Sección GES – CAEC selecciona Compra Bono GES.
- Si tienes inconvenientes para realizarlo en tu Sucursal Digital, llama al 600 500 9000 y solicita la compra asistida del bono.

Para mayor información o consultas, no dudes en contactarnos identificándote con tu nombre y rut a:



pediatriaorientame@consalud.cl