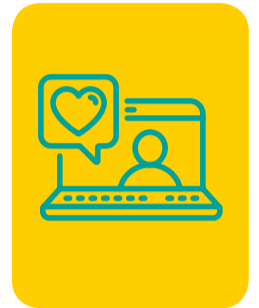


## GES 34: DEPRESIÓN EN PERSONAS DE 15 AÑOS Y MÁS

A continuación te entregamos toda la información que necesitas saber sobre este GES:

### ¿CÓMO ACCEDER?

- Para activar tu GES, lo puedes hacer en tu Sucursal Digital, [www.consalud.cl](http://www.consalud.cl), ingresando a la sección GES-CAEC, llamando al Contact Center 600 500 9000 o de forma presencial en las sucursales de Consalud.
- Debes ingresar el Formulario de Notificación GES o informe médico para activar la canasta de tratamiento.
- Consalud evaluará si cumples con los requisitos para activar el GES.
- Consalud te asignará un prestador (centro médico) para tratar tu enfermedad.



### TRATAMIENTO

- La etapa de tratamiento incluye las siguientes canastas:
  - **Depresión leve, depresión moderada y depresión grave:** en estas canastas se garantiza atención con médico general, psicología, exámenes y medicamentos.
  - **Tratamiento depresión con psicosis, alto riesgo suicida o refractariedad, fase mantenimiento:** garantiza atención con médico general, exámenes y medicamentos.
  - **Tratamiento depresión con psicosis, alto riesgo suicida o refractariedad, fase mantenimiento:** garantiza atención con médico general, exámenes y medicamentos.
- Si el médico considera que debes cambiar de canasta y/o debes hospitalizarte, envíanos el informe médico y/o receta al correo [orienta.miges@consalud.cl](mailto:orienta.miges@consalud.cl) indicándonos nombre y rut, para activar la canasta que corresponde.
- Acércate a cualquier farmacia Salcobrand con tu receta GES para realizar la compra de tus medicamentos.
- Si estás en la farmacia y tienes alguna duda, contáctanos al WhatsApp +562 2332 6910, opción 1.



### IMPORTANTE

Los bonos GES debes comprarlos antes de tus atenciones. **¿CÓMO?:**

- Ingresa a tu Sucursal Digital con tu rut y clave. En Sección GES – CAEC selecciona Compra Bono GES.
- Si tienes inconvenientes para realizarlo en tu Sucursal Digital, llama al 600 500 9000 y solicita la compra asistida del bono.

Para mayor información o consultas, no dudes en contactarnos identificándote con tu nombre y rut a:



[orienta.miges@consalud.cl](mailto:orienta.miges@consalud.cl)