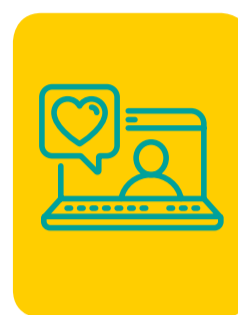


GES 29: VICIOS DE REFRACCIÓN EN PERSONAS DE 65 AÑOS Y MÁS

A continuación te entregamos toda la información que necesitas saber sobre este GES:

1 ¿CÓMO ACCEDER?

- Para activar tu GES, lo puedes hacer en tu Sucursal Digital www.consalud.cl, ingresando a la sección GES-CAEC, llamando al Contact Center 600 500 9000 o de forma presencial en las sucursales de Consalud.
- Debes ingresar el Formulario de Notificación GES o informe médico para activar la canasta de confirmación diagnóstica o tratamiento según corresponda.
- Consalud evaluará si cumples con los requisitos para activar el GES.
- Consalud te asignará un prestador (centro médico) para tratar tu enfermedad.



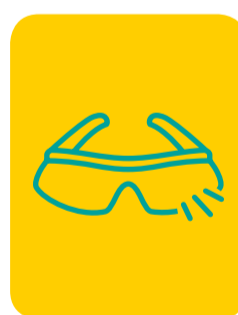
2 CONFIRMACIÓN DIAGNÓSTICA

- Ahora que ya tienes un prestador asignado, debes agendar hora con especialista (oftalmólogo) para confirmar o descartar la enfermedad **dentro de 180 días desde la solicitud.**
- Si el oftalmólogo confirma la enfermedad, envíanos la receta de tus lentes al correo orienta.miges@consalud.cl o ingrésalo a través de tu Sucursal Digital, sección GES -CAEC, cambio de etapa, para activar la canasta de tratamiento.
- Si el oftalmólogo descarta la enfermedad, envíanos un correo a orienta.miges@consalud.cl indicándonos nombre y rut para cerrar el GES.



3 TRATAMIENTO

- Ahora que confirmaste tu enfermedad pasas a la etapa de TRATAMIENTO. Tienes un plazo de 30 días para obtener tus lentes.
- Para obtener tus lentes realiza la compra de tus bonos en la Sucursal Digital o en una sucursal presencial de Consalud. Una vez emitido los bonos, acércate a cualquier local de Óptica Place Vendome con tu receta y recibirás tus lentes.



O.PV
PLACE VENDÔME®

IMPORTANTE

Los bonos GES debes comprarlos antes de tus atenciones. **¿CÓMO?:**

- Ingresa a tu Sucursal Digital con tu rut y clave. En Sección GES - CAEC selecciona Compra Bono GES.
- Si tienes inconvenientes para realizarlo en tu Sucursal Digital, llama al 600 500 9000 y solicita la compra asistida del bono.

Para mayor información o consultas, no dudes en contactarnos identificándote con tu nombre y rut a:



orienta.miges@consalud.cl