

GES 23: SALUD ORAL INTEGRAL PARA NIÑOS Y NIÑAS DE 6 AÑOS

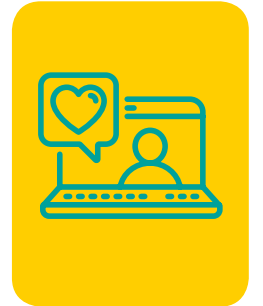
A continuación te entregamos toda la información que necesitas saber sobre este GES:

1 ¿CÓMO ACCEDER?

- Para activar tu GES, lo puedes hacer en tu Sucursal Digital www.consalud.cl, ingresando a la sección GES-CAEC, llamando al Contact Center 600 500 9000 o de forma presencial en las sucursales de Consalud. **¡No olvides seleccionar al beneficiario que corresponde en la activación del GES!**

- Para acceder, el niño (a) debe tener cumplidos los 6 años.

- Consalud asignará un prestador (centro médico) para realizar el tratamiento.



2 TRATAMIENTO

- El GES de Salud Oral Integral para niños y niñas de 6 años, garantiza el tratamiento, tanto preventivo como recuperativo, mediante una atención odontológica de nivel básico o primario.

- El tratamiento debe iniciar **dentro de 90 días desde la solicitud de atención** y el alta se dará una vez que hayan erupcionado los 4 primeros molares definitivos del niño (a).

- Agenda hora en tu prestador asignado para iniciar tu atención en la canasta de Diagnóstico y tratamiento preventivo de salud oral.

- Si te entregan un presupuesto, envíalo a pediatriaorientame@consalud.cl para evaluar si es necesario cambiar a la canasta de Tratamiento Salud Oral 6 años.



IMPORTANTE

Los bonos GES debes comprarlos antes de tus atenciones. **¿CÓMO?:**

- Ingresa a tu Sucursal Digital con tu rut y clave. En Sección GES – CAEC selecciona Compra Bono GES.
- Si tienes inconvenientes para realizarlo en tu Sucursal Digital, llama al 600 500 9000 y solicita la compra asistida del bono.

Para mayor información o consultas, no dudes en contactarnos identificándote con tu nombre y rut a:



pediatriaorientame@consalud.cl