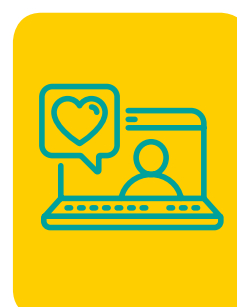


## GES 21: HIPERTENSIÓN ARTERIAL PRIMARIA O ESENCIAL EN PERSONAS DE 15 AÑOS Y MÁS

A continuación te entregamos toda la información que necesitas saber sobre este GES:

### 1 ¿CÓMO ACCEDER?

- Para activar tu GES, lo puedes hacer en tu Sucursal Digital [www.consalud.cl](http://www.consalud.cl), ingresando a la sección GES-CAEC, llamando al Contact Center 600 500 9000 o de forma presencial en las sucursales de Consalud.
- Debes ingresar el Formulario de Notificación GES o informe médico para activar la canasta de confirmación diagnóstica o tratamiento según corresponda.
- Consalud evaluará si cumples con los requisitos para activar el GES.
- Consalud te asignará un prestador (centro médico) para tratar tu enfermedad.



### 2 CONFIRMACIÓN DIAGNÓSTICA

- Ahora que ya tienes un prestador asignado, debes realizarte los exámenes solicitados y agendar una cita con médico GES para confirmar o descartar la enfermedad **dentro de 45 días desde la activación del GES.**
- Si el médico GES confirma tu enfermedad, envíanos el Formulario de Notificación GES o informe médico al correo [orienta.miges@consalud.cl](mailto:orienta.miges@consalud.cl) o ingrésalo a través de tu Sucursal Digital, sección GES-CAEC, cambio de etapa, para activar la canasta de tratamiento.
- Si el médico descarta la enfermedad, envíanos un correo a [orienta.miges@consalud.cl](mailto:orienta.miges@consalud.cl) indicándonos nombre y rut para cerrar el GES.



### 3 TRATAMIENTO

- Ahora que confirmaste tu enfermedad y el médico GES te indicó medicamentos, pasas a la canasta de **Tratamiento hipertensión arterial nivel primario.** Esta canasta garantiza atención con médico general, enfermera, nutricionista, exámenes y medicamentos.
- Acércate a cualquier farmacia Salcobrand en las siguientes 24 horas para comenzar tu tratamiento.
- Si estás en la farmacia y tienes alguna duda, contáctanos al WhatsApp +562 2332 6910, opción 1.



#### IMPORTANTE

Los bonos GES debes comprarlos antes de tus atenciones. **¿CÓMO?:**

- Ingresa a tu Sucursal Digital con tu rut y clave. En Sección GES – CAEC selecciona Compra Bono GES.
- Si tienes inconvenientes para realizarlo en tu Sucursal Digital, llama al 600 500 9000 y solicita la compra asistida del bono.

Para mayor información o consultas, no dudes en contactarnos identificándote con tu nombre y rut a:



[orienta.miges@consalud.cl](mailto:orienta.miges@consalud.cl)