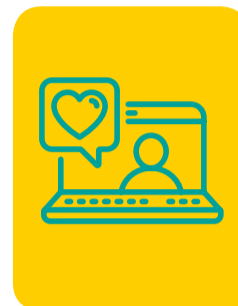


## GES 20: NEUMONÍA ADQUIRIDA EN LA COMUNIDAD DE MANEJO AMBULATORIO EN PERSONAS DE 65 AÑOS Y MÁS

A continuación te entregamos toda la información que necesitas saber sobre este GES:

### 1 ¿CÓMO ACCEDER?

- Para activar tu GES, lo puedes hacer en tu Sucursal Digital [www.consalud.cl](http://www.consalud.cl), ingresando a la sección GES-CAEC, llamando al Contact Center 600 500 9000 o de forma presencial en las sucursales de Consalud.
- Debes ingresar el Formulario de Notificación GES o informe médico para activar la canasta de confirmación diagnóstica o tratamiento según corresponda.
- Consalud evaluará si cumples con los requisitos para activar el GES.
- Consalud te asignará un prestador (centro médico) para tratar tu enfermedad.



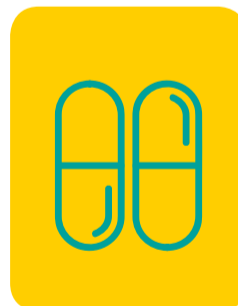
### 2 CONFIRMACIÓN DIAGNÓSTICA

- Ahora que ya tienes un prestador asignado, debes realizarte los exámenes solicitados y agendar hora con médico GES para confirmar o descartar la enfermedad **dentro de 48 horas desde la solicitud.**
- Si el médico GES confirma la enfermedad, envíanos la receta o cualquier indicación entregada al correo [orienta.miges@consalud.cl](mailto:orienta.miges@consalud.cl) o ingrésalo a través de tu Sucursal Digital, sección GES-CAEC, cambio de etapa, para activar la canasta de tratamiento.
- Si el médico GES descarta la enfermedad, envíanos un correo a [orienta.miges@consalud.cl](mailto:orienta.miges@consalud.cl) indicándonos nombre y rut para cerrar el GES.



### 3 TRATAMIENTO

- Ahora que confirmaste tu enfermedad y el médico GES te indicó medicamentos, pasas a la etapa de TRATAMIENTO. La canasta de tratamiento garantiza atención con médico general, kinesiólogo, radiografía de tórax frontal y lateral y medicamentos.
- Acércate a cualquier farmacia Salcobrand con tu receta GES para realizar la compra de tus medicamentos.
- Si estás en la farmacia y tienes alguna duda, contáctanos al WhatsApp +56 2 2332 6910, opción 1.



#### IMPORTANTE

Los bonos GES debes comprarlos antes de tus atenciones en cualquier sucursal presencial de Consalud o llamando al 600 500 9000 y solicitar compra asistida del bono.

Para mayor información o consultas, no dudes en contactarnos identificándote con tu nombre y rut a:



[orienta.miges@consalud.cl](mailto:orienta.miges@consalud.cl)