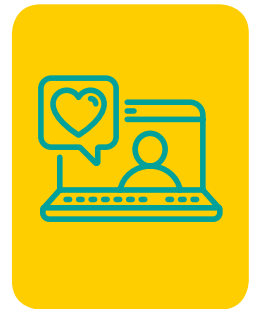


GES 19: INFECCIÓN RESPIRATORIA AGUDA (IRA) DE MANEJO AMBULATORIO EN PERSONAS MENORES DE 5 AÑOS

A continuación te entregamos toda la información que necesitas saber sobre este GES:

¿CÓMO ACCEDER?

- Para activar el GES, lo puedes hacer en tu Sucursal Digital www.consalud.cl, ingresando a la sección GES-CAEC, llamando al Contact Center 600 500 9000 o de forma presencial en las sucursales de Consalud. **¡No olvides seleccionar al beneficiario que corresponde en la activación del GES!**
- Debes ingresar el Formulario de Notificación GES o receta que indique que ya tienes esta patología diagnosticada.
- También puedes activar tu GES directamente en Salcobrand con tu receta.
- Consalud te asignará un prestador para que inicies tu tratamiento.



TRATAMIENTO

- Una vez activado tu GES te encuentras en la canasta de TRATAMIENTO.
- Este GES tiene una canasta que garantiza atención con pediatra, kinesiología, radiografía de tórax frontal y lateral y medicamentos.
- Acércate a cualquier farmacia Salcobrand con tu receta GES para realizar la compra de tus medicamentos.



IMPORTANTE

Los bonos GES debes comprarlos antes de tus atenciones. **¿CÓMO?:**

- Ingresa a tu Sucursal Digital con tu rut y clave. En Sección GES – CAEC selecciona Compra Bono GES.
- Si tienes inconvenientes para realizarlo en tu Sucursal Digital, llama al 600 500 9000 y solicita la compra asistida del bono.

Para mayor información o consultas, no dudes en contactarnos identificándote con tu nombre y rut a:



pediatriaorientame@consalud.cl