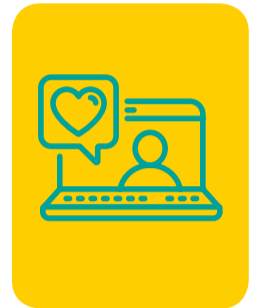


GES 17: LINFOMAS EN PERSONAS DE 15 AÑOS Y MÁS

A continuación te entregamos toda la información que necesitas saber sobre este GES:

1 ¿CÓMO ACCEDER?

- Para activar el GES, lo puedes hacer en tu Sucursal Digital www.consalud.cl, ingresando a la sección GES-CAEC, llamando al Contact Center 600 500 9000 o de forma presencial en las sucursales de Consalud.
- Debes ingresar el Formulario de Notificación GES o informe médico que indique que estás en etapa de confirmación diagnóstica, tratamiento o seguimiento.
- Consalud evaluará si cumples con los requisitos para activar el GES.
- Consalud te asignará un prestador para que realices tus atenciones.



2 CONFIRMACIÓN DIAGNÓSTICA

- Una vez activado el GES, ya tienes tu prestador asignado y accedes en esta etapa a las siguientes canastas dependiendo de tu condición médica:
 - **Confirmación linfoma en personas de 15 años o más:** garantiza atención con oncólogo y exámenes diagnósticos. Realízate los exámenes solicitados y agenda una cita con oncólogo en tu prestador asignado **dentro de 35 días desde la sospecha.**
- Si tu médico confirma la enfermedad pasas a la canasta de etapificación.
 - **Etapificación linfoma en personas de 15 años y más:** garantiza consulta con oncólogo y exámenes diagnósticos. Realízate los exámenes solicitados y agenda una cita con oncólogo en tu prestador asignado **dentro de 14 días desde la confirmación diagnóstica.** Si requieres hospitalización según indicación médica, recuerda que debe ser dentro de nuestra red GES y debes dar aviso al correo oncologiaorientame@consalud.cl.
- En caso de encontrarte fuera de la red GES de Consalud, deberás optar por traslado o cobertura por plan en esta etapa.
- Para conocer la red de prestadores, ingresa al siguiente link www.consalud.cl/ges-caec/ges.html o contáctanos al 600 500 9000.
- Si el médico confirma tu enfermedad, envíanos el Formulario de Notificación GES o informe médico a través de tu Sucursal Digital, sección GES-CAEC, cambio de etapa o al correo oncologiaorientame@consalud.cl, para activar la canasta de tratamiento.
- Si el médico descarta la enfermedad, envíanos un correo a oncologiaorientame@consalud.cl indicándonos nombre y rut para cerrar el GES.

¿QUÉ ES LA ETAPIFICACIÓN?

La etapificación del cáncer es un proceso diagnóstico en el cual se determina la extensión de la enfermedad, su grado de avance y el compromiso o no de órganos vecinos o distantes.



TRATAMIENTO

- Esta etapa incluye diferentes canastas de tratamiento de quimioterapia y radioterapia dependiendo de la condición médica del paciente.

- Los plazos de acceso a quimioterapia y radioterapia son los siguientes:

1. **Quimioterapia:** debe realizarse **dentro de 10 días desde la etapificación.**
2. **Radioterapia:** debe realizarse **dentro de 25 días desde la indicación médica.**

- Para entregar los más altos estándares de calidad de atención, este GES incluye un Comité Oncológico en el prestador donde se analiza, planifica y diseña la mejor alternativa terapéutica a cada uno de los pacientes.



SEGUIMIENTO

- Una vez terminado el tratamiento envíanos el informe médico al correo oncologiaorientame@consalud.cl indicando tu nombre y rut para activar la canasta de seguimiento.

- Esta etapa incluye la canasta de seguimiento linfoma en personas de 15 años y más, que garantiza consulta con oncológico, hospitalización en red GES en caso de indicación médica y exámenes de seguimiento. El primer control con oncólogo se realizará **dentro de 30 días una vez finalizado el tratamiento**



NO OLVIDAR:

En caso de hospitalización, cuando ingreses a tu prestador GES debes optar a habitación pluripersonal o a habitación GES y ser atendido por médicos de staff, condiciones del beneficio GES.

IMPORTANTE

Los bonos GES debes comprarlos antes de tus atenciones. **¿CÓMO?:**

- Ingresa a tu Sucursal Digital con tu rut y clave. En Sección GES – CAEC selecciona Compra Bono GES.
- Si tienes inconvenientes para realizarlo en tu Sucursal Digital, llama al 600 500 9000 y solicita la compra asistida del bono.

Para mayor información o consultas, no dudes en contactarnos identificándote con tu nombre y rut a:



oncologiaorientame@consalud.cl