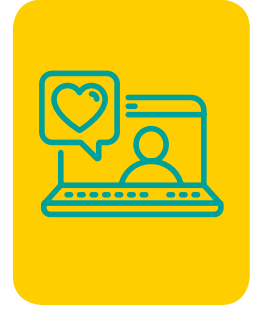


GES 15: ESQUIZOFRENIA

A continuación te entregamos toda la información que necesitas saber sobre este GES:

¿CÓMO ACCEDER?

- Para activar tu GES, lo puedes hacer en tu Sucursal Digital www.consalud.cl, ingresando a la sección GES-CAEC, llamando al Contact Center 600 500 9000 o de forma presencial en las sucursales de Consalud.
- Debes ingresar el Formulario de Notificación GES o informe médico para activar la canasta de confirmación diagnóstica o tratamiento según corresponda.
- Consalud evaluará si cumples con los requisitos para activar el GES.
- Consalud te asignará un prestador (centro médico) para tratar tu enfermedad.



CONFIRMACIÓN DIAGNÓSTICA

- Ahora que ya tienes un prestador asignado, debes realizarte los exámenes solicitados y serás contactado por el prestador para agendar una cita con médico especialista (psiquiatra) para confirmar o descartar la enfermedad **en un plazo de 20 días desde la derivación.**
- Si el médico especialista confirma la enfermedad, envíanos el informe médico o la receta al correo orienta.miges@consalud.cl o ingrésalo a través de tu Sucursal Digital en sección GES-CAEC, cambio de etapa, para activar la canasta de tratamiento.
- Si el médico descarta la enfermedad, envíanos un correo a orienta.miges@consalud.cl indicándonos nombre y rut para cerrar el GES.



TRATAMIENTO

- Ahora que confirmaste tu enfermedad y el médico especialista te indicó medicamentos, pasas a la canasta de TRATAMIENTO. Esta canasta garantiza atención con psiquiatra, psicólogo, terapeuta ocupacional, hospitalización psiquiátrica (en prestadores de nuestra red GES), exámenes y medicamentos.
- En caso de ingreso a hospitalización asegúrate que sea en un prestador de nuestra red GES, para ello debes enviar la Orden Médica al correo orienta.miges@consalud.cl indicando en el asunto "HOSPITALIZACIÓN" con tu nombre y rut.
- Acércate a cualquier farmacia Salcobrand con tu receta GES para realizar la compra de tus medicamentos.
- Si estás en la farmacia y tienes alguna duda, contáctanos al WhatsApp +56 2 2332 6910, opción 1.



IMPORTANTE

Los bonos GES debes comprarlos antes de tus atenciones en cualquier sucursal presencial de Consalud o llamando al 600 500 9000 y solicitar compra asistida del bono.

Para mayor información o consultas, no dudes en contactarnos identificándote con tu nombre y rut a:



orienta.miges@consalud.cl