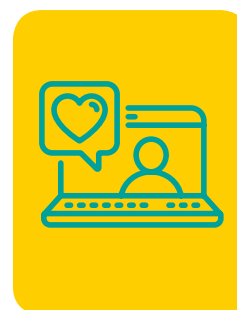


## GES 12: ENDOPRÓTESIS TOTAL DE CADERA EN PERSONAS DE 65 AÑOS Y MÁS CON ARTROSIS DE CADERA CON LIMITACIÓN FUNCIONAL SEVERA

A continuación te entregamos toda la información que necesitas saber sobre este GES:

### ¿CÓMO ACCEDER?

- Para activar el GES, lo puedes hacer en tu Sucursal Digital [www.consalud.cl](http://www.consalud.cl), ingresando a la sección GES-CAEC, llamando al Contact Center 600 500 9000 o de forma presencial en las sucursales de Consalud.
- Debes ingresar el Formulario de Notificación GES o informe médico que indique que estas en etapa de tratamiento.
- Consalud evaluará si cumples con los requisitos para activar el GES.
- Consalud te contactará (vía teléfono o mail) dentro de 48 horas hábiles para informarte sobre tu prestador asignado.



### IMPORTANTE

Si vienes notificado de un prestador distinto al asignado por Consalud, se asignará una hora con un médico GES en el nuevo prestador, quien podrá:

- **Indicar cirugía:** El médico te entregará el Formulario de Notificación GES, para acceder a “Recambio total de prótesis” o “Intervención quirúrgica de endoprótesis de cadera”. Con este beneficio GES, accedes directo a tratamiento.
- **Descartar tu patología:** Debes cerrar tu GES. Para esto, debes contactarnos indicando tu nombre y rut al correo: [orienta.micirugia@consalud.cl](mailto:orienta.micirugia@consalud.cl)

### TRATAMIENTO

- Ahora que te encuentras en la etapa de tratamiento, el prestador te contactará para programar tu cirugía **dentro de 240 días desde la indicación médica.**
- Esta etapa garantiza cirugía, día cama hospitalización integral, exámenes, control y kinesioterapia postquirúrgica.
- El primer control por médico especialista se realizará **dentro de 40 días después de la cirugía.**
- Al momento del alta, debes enviar la epicrisis de la hospitalización y la indicación de kinesiología a través de tu Sucursal Digital, sección GES-CAEC, cambio etapa o al correo [orienta.micirugia@consalud.cl](mailto:orienta.micirugia@consalud.cl) con tu nombre y rut para poder acceder a control y kinesioterapia postquirúrgica.



### TÉRMINO DE TRATAMIENTO QUIRÚRGICO

- Al terminar tu tratamiento GES, este beneficio se CERRARÁ.



### IMPORTANTE

Los bonos GES para sesiones de kinesiología, control post operatorio y exámenes, debes comprarlos antes de las atenciones en cualquier sucursal presencial de Consalud o llamando al 600 500 9000 y solicitar compra asistida del bono.

Para mayor información o consultas, no dudes en contactarnos identificándote con tu nombre y rut a:



[orienta.micirugia@consalud.cl](mailto:orienta.micirugia@consalud.cl)