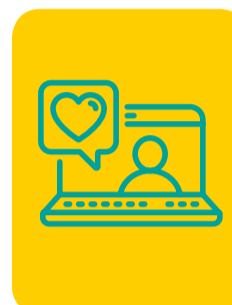


## GES 7: DIABETES MELLITUS TIPO 2

A continuación te entregamos toda la información que necesitas saber sobre este GES:

### ¿CÓMO ACCEDER?

- Para activar tu GES, lo puedes hacer en tu Sucursal Digital [www.consalud.cl](http://www.consalud.cl), ingresando a la sección GES-CAEC, llamando al Contact Center 600 500 9000 o de forma presencial en las sucursales de Consalud.
- Debes ingresar el Formulario de Notificación GES o informe médico para activar la canasta de confirmación diagnóstica o tratamiento según corresponda.
- Consalud evaluará si cumples con los requisitos para activar el GES.
- Consalud te asignará un prestador (centro médico) para tratar tu enfermedad.



### CONFIRMACIÓN DIAGNÓSTICA

- Ahora que ya tienes un prestador asignado, debes realizarte los exámenes solicitados y agendar una cita con médico GES para confirmar o descartar la enfermedad **en un plazo de 45 días desde la activación del GES.**
- Si el médico GES confirma tu enfermedad, envíanos el Formulario de Notificación GES o informe médico al correo [orienta.miges@consalud.cl](mailto:orienta.miges@consalud.cl) o ingrésalo a través de tu Sucursal Digital, sección GES-CAEC, cambio de etapa, para activar la canasta de tratamiento.
- Si el médico GES descarta la enfermedad, envíanos un correo a [orienta.miges@consalud.cl](mailto:orienta.miges@consalud.cl) indicándonos nombre y rut para cerrar el GES.



### TRATAMIENTO

- Ahora que iniciaste tu tratamiento, te informamos que esta etapa incluye dos canastas:
  - 1) Tratamiento primer año pacientes con Diabetes Mellitus tipo 2:** garantiza atención con médico general, enfermera, nutricionista, exámenes y medicamentos.
  - 2) Tratamiento a partir del segundo año pacientes con DM tipo 2:** garantiza atención con médico general, oftalmólogo para examen de fondo de ojo, enfermera, nutricionista, exámenes y medicamentos.
- Acércate a cualquier farmacia Salcobrand en las siguientes 24 horas para comenzar tu tratamiento.
- Si estás en la farmacia y tienes alguna duda, contáctanos al WhatsApp +562 23326910, opción 1.





## ACTIVACIÓN CONSULTA DE ESPECIALIDAD

- Si el médico GES te deriva a especialista (diabetología, endocrinología o medicina interna), envíanos el informe al correo [orienta.miges@consalud.cl](mailto:orienta.miges@consalud.cl) para realizar la activación de la canasta de **Control paciente con Diabetes Mellitus tipo 2 nivel especialidad** y podrás tener un control dentro de 90 días desde la derivación.



## CURACIONES PARA PIE DIABÉTICO

- Si tienes una herida en los pies, solicita una cita con tu médico GES para que te evalúe, si te indica curaciones, debes enviarnos el informe médico a [orienta.miges@consalud.cl](mailto:orienta.miges@consalud.cl) indicándonos nombre y rut para activar la canasta que corresponde:

1) Curación avanzada de herida pie diabético (no infectado).

2) Curación avanzada de herida pie diabético (infectado).

- Si el médico GES te indica una ayuda técnica: **Bota corta de descarga**, envíanos la indicación a [orienta.miges@consalud.cl](mailto:orienta.miges@consalud.cl) con nombre y rut para activar la canasta. Una vez activada la canasta, compra el bono de la ayuda técnica y realiza los mismos pasos para informarnos y así gestionar la entrega de la bota.

### IMPORTANTE

Los bonos GES debes comprarlos antes de tus atenciones. **¿CÓMO?:**

- Ingresa a tu Sucursal Digital con tu rut y clave. En Sección GES – CAEC selecciona Compra Bono GES.
- Si tienes inconvenientes para realizarlo en tu Sucursal Digital, llama al 600 500 9000 y solicita la compra asistida del bono.

Para mayor información o consultas, no dudes en contactarnos identificándote con tu nombre y rut a:



[orienta.miges@consalud.cl](mailto:orienta.miges@consalud.cl)