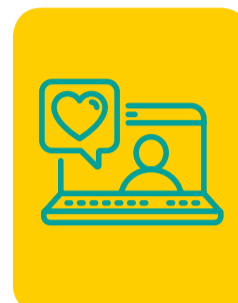


GES 6: DIABETES MELLITUS TIPO 1

A continuación te entregamos toda la información que necesitas saber sobre este GES:

¿CÓMO ACCEDER?

- Para activar tu GES, lo puedes hacer en tu Sucursal Digital www.consalud.cl, ingresando a la sección GES-CAEC, llamando al Contact Center 600 500 9000 o de forma presencial en las sucursales de Consalud. **¡No olvides seleccionar al beneficiario que corresponde en la activación del GES!**
- Debes ingresar el Formulario de Notificación GES o informe médico que indique que estás en etapa de confirmación diagnóstica o tratamiento.
- Consalud evaluará si cumples con los requisitos para activar el GES.
- Consalud te asignará un prestador para que realices tus atenciones.



CONFIRMACIÓN DIAGNÓSTICA

- Ahora que ya tienes un prestador asignado, debes realizarte los exámenes solicitados y agendar una cita con médico especialista (medicina interna, diabetólogo o endocrinólogo), para confirmar o descartar la enfermedad dentro de 7 días desde la activación del GES.
- Si se confirma la enfermedad, envíanos el formulario de notificación GES o la receta a través de tu Sucursal Digital, sección GES-CAEC, cambio de etapa o al correo pediatriaorientame@consalud.cl para activar la canasta de tratamiento.
- Si se descarta la enfermedad, envíanos un correo a pediatriaorientame@consalud.cl indicándonos nombre y rut para cerrar el GES.
- En caso de que en Servicio de Urgencia se diagnostique Diabetes Mellitus tipo I, tendrás acceso a la canasta de evaluación inicial que garantiza día cama de hospitalización y exámenes en la red asignada por Consalud. En caso de encontrarte fuera de la red, deberás optar por traslado o cobertura por plan en esta etapa.
- Para conocer la red de prestadores ingresa al siguiente link www.consalud.cl/ges-caec/ges.html o contáctanos al 600 500 9000.

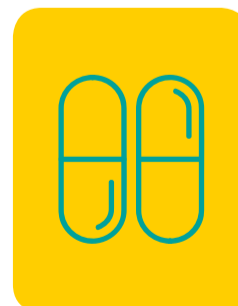


TRATAMIENTO

- Ahora que confirmaste tu enfermedad, debes comenzar lo antes posible con tu tratamiento. Éste consiste en 4 canastas:

- 1. Tratamiento primer año pacientes con DM tipo 1 (incluye descompensaciones):** garantiza atención con especialista (medicina interna, diabetólogo o endocrinólogo), exámenes, medicamentos y hospitalización en caso de requerirlo.
- 2. Tratamiento a partir de segundo año pacientes con DM tipo 1 (incluye descompensaciones):** garantiza atención con médico general y especialista (medicina interna, diabetólogo o endocrinólogo), exámenes, medicamentos y hospitalización en caso de requerirlo.

- Acércate a cualquier farmacia Salcobrand en las siguientes 24 horas para realizar la compra de tus medicamentos.



NO OLVIDAR:

En caso de hospitalización, cuando ingreses a tu prestador GES debes optar a habitación pluripersonal o habitación GES y ser atendido por médicos de staff, condiciones del beneficio GES.



CURACIONES PARA PIE DIABÉTICO

- Si tienes una herida en los pies, consulta a tu médico GES y envíanos la indicación médica al correo pediatriaorientame@consalud.cl para activar la canasta de curación avanzada de pie diabético que corresponde:

- 1. Curación avanzada herida pie diabético (no infectado):** garantiza atención con enfermera e insumos para curación.
- 2. Curación avanzada herida pie diabético (infectado):** garantiza atención con enfermera e insumos para curación. Incluye apósitos especiales para heridas infectadas.

IMPORTANTE

Los bonos GES debes comprarlos antes de tus atenciones en cualquier sucursal presencial de Consalud o llamando al 600 500 9000 y solicitar compra asistida del bono.

Para mayor información o consultas, no dudes en contactarnos identificándote con tu nombre y rut a:



pediatriaorientame@consalud.cl