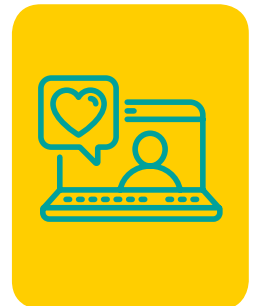


## GES 4: CUIDADO DEL DOLOR Y CUIDADOS PALIATIVOS POR CÁNCER AVANZADO

A continuación te entregamos toda la información que necesitas saber sobre este GES:

### 1 ¿CÓMO ACCEDER?

- Para activar el GES, lo puedes hacer en tu Sucursal Digital [www.consalud.cl](http://www.consalud.cl), ingresando a la sección GES-CAEC, llamando al Contact Center 600 500 9000 o de forma presencial en las sucursales de Consalud.
- Una vez que tu médico haya confirmado la enfermedad, debes ingresar el Formulario de Notificación GES o informe médico que indique que estás en etapa de tratamiento.
- Consalud evaluará si cumples con los requisitos para activar el GES.
- Consalud te asignará un prestador para que realices tu tratamiento.



### 2 TRATAMIENTO

- Con confirmación diagnóstica tendrás acceso a la etapa de tratamiento que se iniciará en un plazo de 5 días desde la confirmación diagnóstica.
- Esta etapa incluye las siguientes canastas dependiendo de la condición médica del paciente:
  1. **Tratamiento integral y cuidados paliativos por cáncer avanzado:** garantiza atención con oncólogo, consulta con enfermera, kinesiología, exámenes, medicamentos, insumos de enfermería, oxigenoterapia domiciliaria (pacientes dependientes de oxígeno) y hospitalización en red GES en caso de requerirlo según indicación médica.
  2. **Tratamiento integral por alivio del dolor sin cáncer progresivo:** garantiza atención con oncólogo y medicamentos.
- Acércate a cualquier farmacia Salcobrand con tu receta GES para comenzar tu tratamiento.
- Para entregar los más altos estándares de calidad de atención, este GES incluye un Comité Oncológico en el prestador donde se analiza, planifica y diseña la mejor alternativa terapéutica a cada uno de los pacientes.



#### NO OLVIDAR:

En caso de hospitalización, cuando ingreses a tu prestador GES debes optar a habitación pluripersonal o a habitación GES y ser atendido por médicos de staff, condiciones del beneficio GES.

#### IMPORTANTE

Los bonos GES debes comprarlos antes de tus atenciones. ¿CÓMO?:

- Ingresa a tu Sucursal Digital con tu rut y clave. En Sección GES - CAEC selecciona Compra Bono GES.
- Si tienes inconvenientes para realizarlo en tu Sucursal Digital, llama al 600 500 9000 y solicita la compra asistida del bono.

Para mayor información o consultas, no dudes en contactarnos identificándote con tu nombre y rut a:



[oncologiaorientame@consalud.cl](mailto:oncologiaorientame@consalud.cl)