

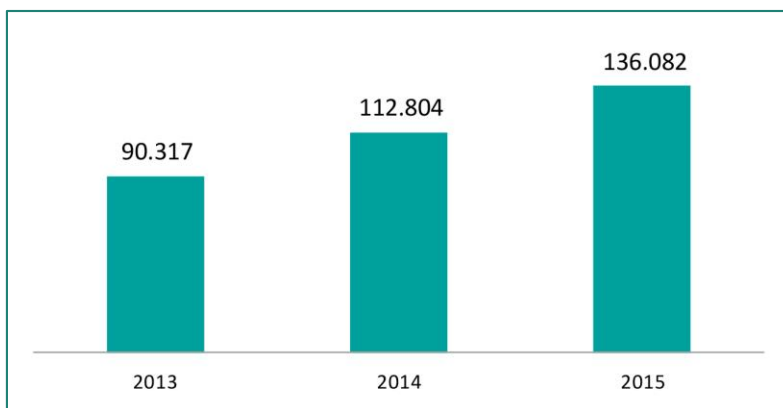
Consalud informó el reajuste del valor por GES

1 de junio de 2016.- Isapre Consalud informó que a partir del 1 de julio su precio para las Garantías Explícitas de Salud (GES) será de 0,44 UF mensual por cada beneficiario del plan de salud. Este precio incluye la proyección del aumento de los costos y el uso de las actuales 80 patologías GES.

“Las actuales prestaciones consideradas para esas 80 enfermedades han registrado un aumento permanente en su uso y costos per capita, cuya proyección al alza se mantendría de acuerdo a datos técnicos objetivos, que nos obligan a realizar un ajuste del precio, para responsablemente, seguir entregando coberturas efectivas, sin listas de espera y con resolución de calidad a cada beneficiario”, explicó Marcelo Dutilh, gerente general de Consalud.

En cuanto al uso de GES, cabe destacar que en 2013 Consalud registró 90.317 solicitudes vigentes de beneficiarios para uso de GES, cifra que aumentó a 136.082 solicitudes en solo dos años, mientras la cantidad de beneficiarios de la isapre se mantuvo en torno a 670.000 beneficiario mes en el mismo período. Esto confirma el aumento sostenido de la cantidad de solicitudes GES por beneficiario.

Cantidad de Solicitudes GES Vigentes al 31 Dic de cada año



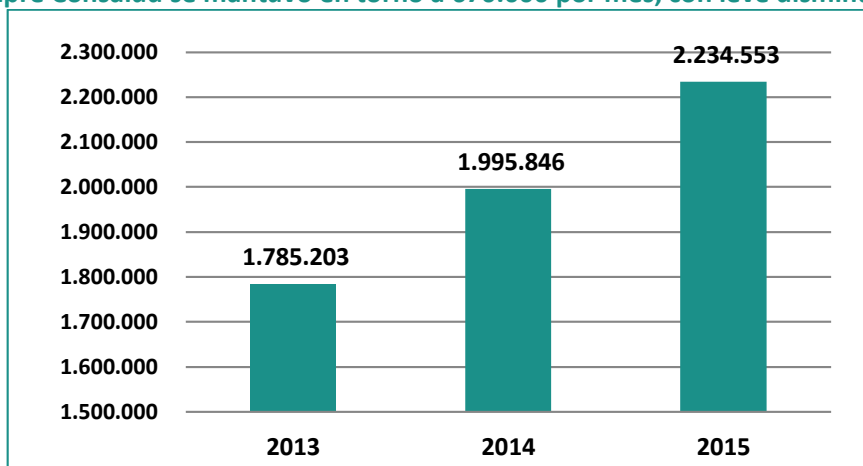
Asimismo, la cantidad de prestaciones de salud asociadas al GES que fueron entregadas a los beneficiarios aumentaron de 1.785.203 a 2.234.553, entre el año 2013 y 2015, período en que la cantidad de beneficiarios no creció. Este crecimiento se mantendrá en los próximos 3 años.

Al respecto el ejecutivo explicó que “estas altas cifras de uso son el resultado del trabajo que hemos efectuado al orientar a nuestros afiliados y sus familias para que hagan uso efectivo de la cobertura

GES en prestadores de alta calidad, y puedan enfrentar los tratamientos garantizados sin preocuparse del factor económico”.

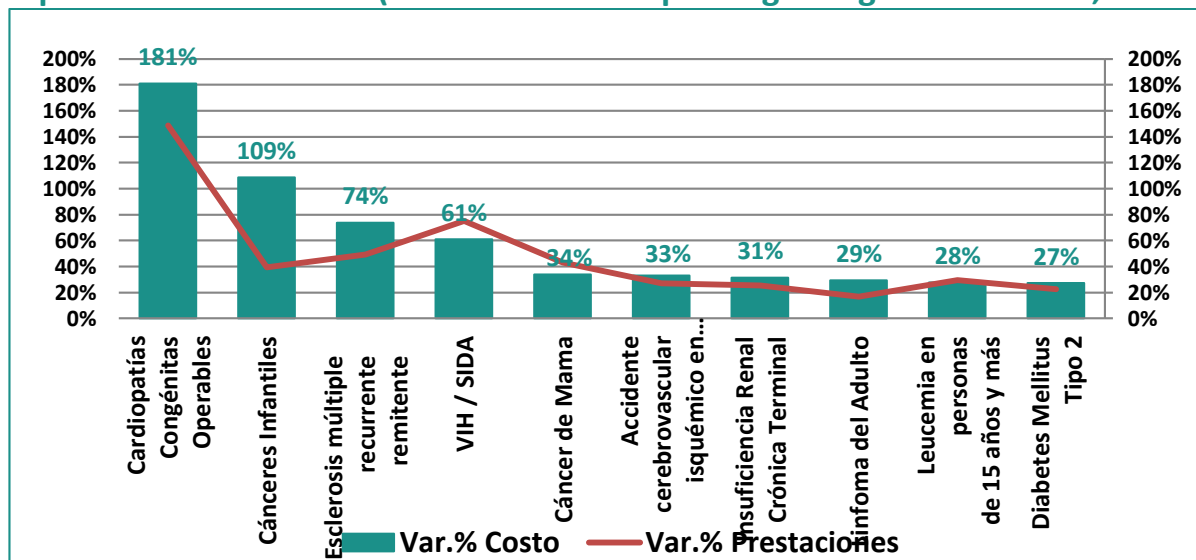
Número total de prestaciones médicas GES otorgadas por año

(Benef. total Isapre Consalud se mantuvo en torno a 670.000 por mes, con leve disminución desde 2013)



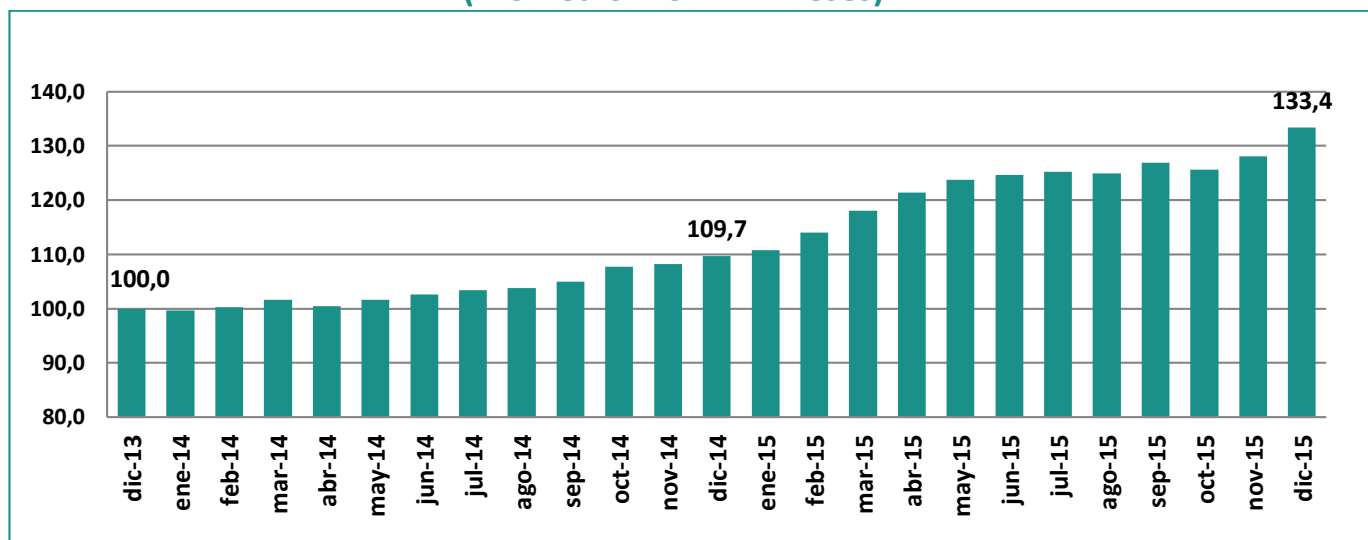
Las siguientes patologías GES son las que registraron en Consalud el mayor aumento de costo salud entre los años 2013 y 2015, representando un 53,6% del incremento total de costo.

Aumento de costos total de salud y número de prestaciones por patología GES en el período 2015 vs 2013 (se muestran sólo patologías vigentes en 2010, base 69 GES)



Asimismo, cabe destacar el gran aumento en los costos vinculados con el financiamiento de las prestaciones GES. Entre diciembre de 2013 y 2015 el costo unitario directo real anual GES – exclusivamente en prestaciones de salud, y sin contar las licencias médicas asociadas a patologías GES– creció en 33,4% real por beneficiario.

Aumento del costo real de salud GES por beneficiario - período dic 2013 a dic 2015 (Promedio móvil 12 meses)



Consalud entrega cobertura efectiva de salud más de 668 mil personas, representadas en 378 mil afiliados, equivalentes al 23% de las personas que eligen, aportando su cotización de 7% del sueldo, el sistema privado de salud.

Estos antecedentes han sido obtenidos a partir de datos públicos que están a disposición de todos los interesados en los archivos maestros mensuales que Consalud entrega a la Superintendencia de Salud. Adicionalmente, Isapre Consalud encargó una validación independiente de estos antecedentes y una fundamentación pormenorizada de las proyecciones de los costos futuros esperados de Consalud, a consultores nacionales e internacionales. Estos estudios están siendo entregados a diferentes entidades interesadas como medidas de transparencia y sustentación técnica de nuestras decisiones. También se puede visitar nuestro sitio web <http://www.consalud.cl/estudios-costos-salud.html> donde se encuentran disponibles diferentes estudios referentes a nuestra fundamentación técnica de los costos esperados en salud y los respectivos precios necesarios, tanto del valor base como del precio GES, para asegurar la sustentabilidad del seguro privado para todos nuestros beneficiarios.