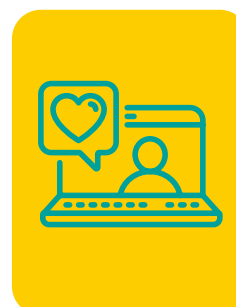


GES 87: REHABILITACIÓN SARS COV-2

A continuación te entregamos toda la información que necesitas saber sobre este GES:

¿CÓMO ACCEDER?

- Para activar tu GES, lo puedes hacer en tu Sucursal Digital www.consalud.cl, ingresando a la sección GES-CAEC, llamando al Contact Center 600 500 9000 o de forma presencial en las sucursales de Consalud.
- Debes ingresar el Formulario de Notificación GES o informe médico para activar la canasta que corresponda.
- Consalud evaluará si cumples con los requisitos para activar el GES.
- Consalud te asignará un prestador para realizar tus atenciones.



REHABILITACIÓN

- El inicio de la rehabilitación ambulatoria o domiciliaria será **dentro de 15 días** desde la indicación médica. Este GES incluye las siguientes canastas dependiendo de tu condición médica (**leve, moderada o severa**):



- Rehabilitación domiciliaria post SARS Cov-2 en personas con riesgo de secuelas **severo**.
- Insumos rehabilitación domiciliaria post SARS CoV-2 en personas con riesgo de secuelas **severo**.
- Rehabilitación ambulatoria post SARS CoV-2 en personas con riesgo de secuelas **leve**.
- Rehabilitación ambulatoria post SARS CoV-2 en personas con riesgo de secuelas **moderado**.
- Rehabilitación ambulatoria post SARS CoV-2 en personas con riesgo de secuelas **severo**.
- Órtesis para rehabilitación domiciliaria post SARS Cov-2 en personas con riesgo de secuelas **severo**.
- Órtesis para rehabilitación ambulatoria post SARS Cov-2 en personas con riesgo de secuelas **moderado o severo**.

- Si tu médico tratante te indica cambio de canasta o cambio de tratamiento, debes enviar la receta o informe médico a través de tu Sucursal Digital, sección GES-CAEC, cambio etapa o al correo urgencias.gescaec@consalud.cl con tu nombre y rut para poder activar la canasta GES que corresponda.

IMPORTANTE

Los bonos GES debes comprarlos antes de tus atenciones en cualquier sucursal presencial de Consalud o llamando al 600 500 9000 y solicitar compra asistida del bono.

Para mayor información o consultas, no dudes en contactarnos identificándote con tu nombre y rut a:



urgencias.gescaec@consalud.cl